



АДМИНИСТРАЦИЯ ГОРОДА ПЕРМИ
ДЕПАРТАМЕНТ ЗЕМЕЛЬНЫХ ОТНОШЕНИЙ

РЕШЕНИЕ

о размещении объектов № 21-01-45-238 от 12 АВГ 2021

г. Пермь, ул. Сибирская, 15

Департамент земельных отношений администрации города Перми в соответствии с пунктом 3 статьи 39.36 Земельного кодекса Российской Федерации, Положением о порядке и условиях размещения объектов на землях или земельных участках, находящихся в государственной или муниципальной собственности, на территории Пермского края без предоставления земельных участков и установления сервитутов, публичного сервитута, утвержденным постановлением Правительства Пермского края от 22 июля 2015 г. № 478-п, заявлением от 5 августа 2021 г. № 21-01-06-12306

разрешает ОАО «МРСК Урала» (ИНН 6671163413, ОГРН 1056604000970, местонахождения: 620026, Свердловская область, г. Екатеринбург, ул. Мамина - Сибиряка, д. 140)

размещение объекта: линии электропередачи классом напряжения до 35 кВ, а также связанные с ними трансформаторные подстанции, распределительные пункты и иное предназначенное для осуществления передачи электрической энергии оборудование, для размещения которых не требуется разрешения на строительство (СТП 10/0,4 кВ, ВЛ 10 кВ, ВЛ 0,4 кВ с установкой ПУ для электроснабжения поселка Новые Ляды (4500066782))

способ размещения объекта: наземный, надземный

на землях: государственная собственность на которые не разграничена

на срок: бессрочно

местоположение: г. Пермь, Свердловский район, п. Новые Ляды.

Территория, согласно схеме, расположена в зоне с особыми условиями использования территорий: охранный зона объектов электросетевого хозяйства.

ОАО «МРСК Урала»:

Соблюдать Правила охраны электрических сетей, установленные постановлением Правительства Российской Федерации от 24 февраля 2009 г. № 160 «О порядке установления охранных зон объектов электросетевого хозяйства и особых условий использования земельных участков, расположенных в границах таких зон».

Приложение: схема предполагаемых к использованию земель или части земельного участка (на 1 л. в 1 экз.).

И.о. заместителя главы
администрации города Перми – начальника
департамента земельных отношений
администрации города Перми



Е.Н. Гонцова

Схема предполагаемых к использованию земель или части земельного участка

Объект: Строительство СТП 10/0,4 кВ, ВЛ 10 кВ, ВЛ 0,4 кВ с установкой ПУ для электроснабжения поселка Новые Ляды (4500066782)

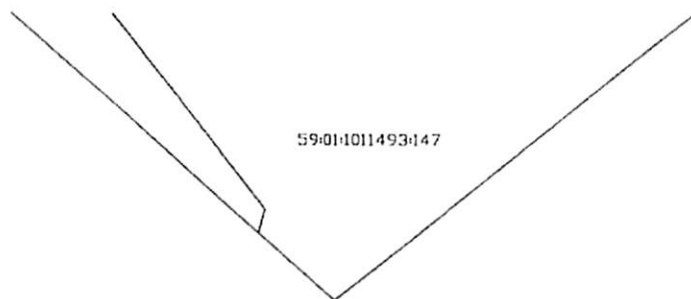
Местоположение: Пермский край, г. Пермь, Свердловский район, п. Новые Ляды

Площадь земель или части земельного участка, кв.м.: 48

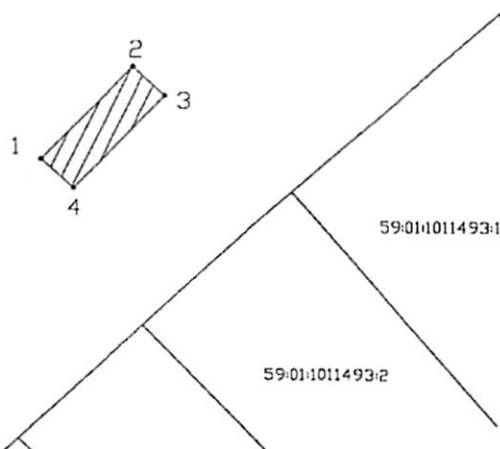
Категория земель: Земли населённых пунктов

Вид разрешенного использования земельного участка:

Цель использования: под объекты инженерного оборудования электроснабжения (Строительство СТП 10/0,4 кВ, ВЛ 10 кВ, ВЛ 0,4 кВ с установкой ПУ для электроснабжения поселка Новые Ляды (4500066782))



Координаты характерных точек МСК-59		
№	X	Y
1	522027,12	2255590,88
2	522035,92	2255599,04
3	522033,20	2255601,97
4	522024,40	2255593,81
1	522027,12	2255590,88



Масштаб 1:500

Условные обозначения:

- предполагаемые к использованию земли
- граница земельного участка, сведения о котором внесены в ГКН
- 1 характерные точки границы испрашиваемого земельного участка

Описание границ смежных землепользователей:

1-1 - неразграниченный земельный участок



Заявитель Е.В. Кузнецова